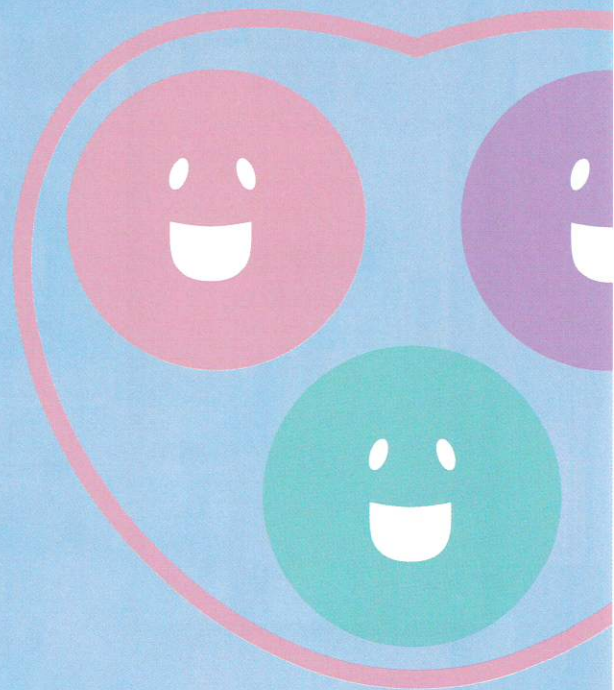


令和3年10月1日OPEN

サービス付き高齢者住宅『かぎろひ』

橿原市小槻町に誕生！

入居者募集



生活の支援や介護が
必要な方も、
充実のサポート体制により、
安心して生活していただけます。



※完成イメージ

入居申込
受付開始!

サービス付き高齢者住宅

株式会社かぎろひ (ケアステーションかぎろひ)

かぎろひ

0744-46-9912

お問い合わせ受付時間
9:00 ~ 18:00



価格表		
個室 (全30室)	タイプ	夫婦部屋 (全3室)
70,000円 ~ 75,000円 / 月	家賃	100,000円 / 月
20,000円 / 月	共益費	30,000円 / 月
90,000円 ~ 95,000円 / 月	合計	130,000円 / 月

医療費	+	介護保険利用料	+	食費	+	日常生活費
-----	---	---------	---	----	---	-------

共通項目	
食費	1,800円/1日3食 54,000円/月 (30日計算) 光熱水費 (電気代) 3,000円~

※表示価格は全て税抜きとなっております。

イメージ写真



選ぶ

選択できるサービスの提供
選んでいただける施設作り

笑顔

笑顔あふれる介護
一緒に笑う介護

歩む

一緒に歩む。
走らず止まらず先を見て
あゆむ支援

真心

癒しの心、真心を大切に
心一つに取り組み

感謝

「ありがとう」の気持ちを
様々な「気付き」を大切に

施設概要

- 類型: サービス付き高齢者住宅
- 居住権利形態: 賃貸借契約
- 利用の支払い方法: 月払い方式
- 入居時の要件: 入居時要支援・要介護
- 居室区分: 全34室 (2人部屋4室、個室30室)
- 建築方式: 木造2階建て
- 間取り: 1R
- 居室面積: 18.4㎡~
- 建物竣工: 令和3年9月予定
- 共有部分: 食堂兼居間・一般浴室・洗濯室・車いす対応型WC他

アクセス 近鉄真菅、近鉄新ノ口駅
下車 徒歩20分

サービス付き 高齢者住宅 かぎろひ

住所: 〒634-0846 奈良県橿原市小槻町440-3
TEL: 0744-22-7920
FAX: 0744-22-7921



株式会社かぎろひ